

Pour en **savoir** plus...

### Agence imagine R

TSA 46 033 – 95905 Cergy-Pontoise Cedex 09  
**0969 39 55 55** (appel non surtaxé) • [www.imagine-r.com](http://www.imagine-r.com)

### Agence Navigo Annuel

TSA 16606 – 95905 Cergy-Pontoise Cedex 09  
**0969 39 22 22** (appel non surtaxé)  
email : [gestion@agencenavigoannuel.fr](mailto:gestion@agencenavigoannuel.fr)

### Agence Navigo

95059 Cergy-Pontoise Cedex 09  
**0969 39 66 66** (appel non surtaxé)

### Agence Solidarité Transport

**0800 948 999**  
(appel gratuit depuis une ligne fixe du lundi au vendredi de 8 h à 20 h)

### Infomobi

n° Azur **0810 64 64 64** (prix d'un appel local depuis une ligne fixe)  
[www.infomobi.com](http://www.infomobi.com)

### OPTILE

[www.optile.com](http://www.optile.com)

### RATP

24 heures/24, 7 jours/7  
**32 46** (0,34 €/mn depuis une ligne fixe)  
un téléconseiller jusqu'à 21 h, un serveur vocal ensuite  
[www.ratp.fr](http://www.ratp.fr) • [wap.ratp.fr](http://wap.ratp.fr)

### SNCF Transilien

**36 58** (0,23 €/mn depuis une ligne fixe) :  
Horaires, Infos trafic, Objets trouvés. Conseillers Info de 7 h à 21 h  
[www.transilien.com](http://www.transilien.com)  
[transilien.mobi](http://transilien.mobi)

SMS pour les horaires en temps réel :  
Tapez le nom de votre gare et envoyez au  
**4 10 20** (SMS) (prix d'un SMS + 0,05 € TTC)

### STIF

[www.cabougedanslestransports.com](http://www.cabougedanslestransports.com)  
[www.stif.info](http://www.stif.info) • [www.transport-idf.com](http://www.transport-idf.com)  
[www.noctilien.fr](http://www.noctilien.fr) • [www.fileo.com](http://www.fileo.com)

# Guide tarifaire

Le guide  
Île-de-France

À partir du 1<sup>er</sup> juillet 2011

Billets

Forfaits

Titres Jeunes

Titres gratuits

Tarifs réduits

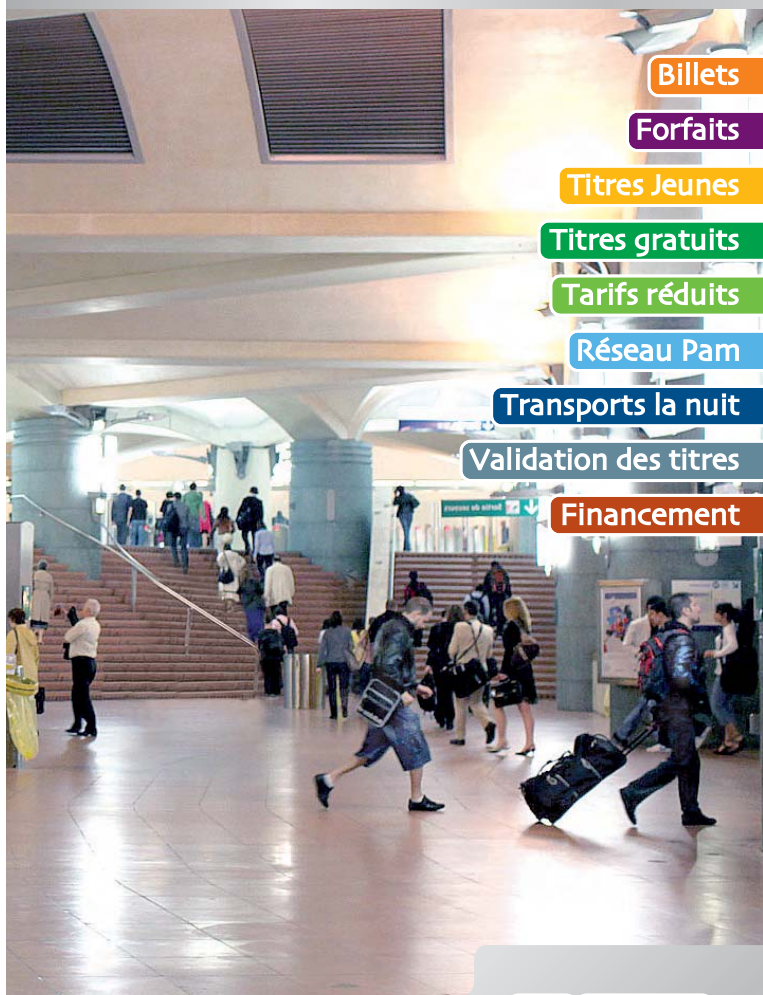
Réseau Pam

Transports la nuit

Validation des titres

Financement

Crédit photo : © STIF (Claire CURT) • Tarifs au 1<sup>er</sup> juillet 2011, sous réserve de modifications ultérieures. Ce document n'a pas de valeur contractuelle. Imprimé sur papier 100 % recyclé par un imprimeur certifié Imprim'Veat®.



optile



SNCF

stif

# Aujourd'hui et demain

**S**ous l'impulsion du STIF, chaque année voit la mise en œuvre d'améliorations ou d'innovations sur le réseau de transports existant ainsi que la création de nouvelles lignes. De nombreuses actions récentes ou à venir en sont les illustrations.

- **Renfort de 12 lignes Noctilien** depuis le 2 juin 2011, afin de mieux répondre à la demande des voyageurs qui bénéficient désormais de plus de bus le week-end et l'été.
- **Nouvelles rames boa, plus larges et plus confortables sur les lignes 4 et 5** du métro dès juin 2011.
- **Forfait Navigo moins cher pour 130 000 personnes** avec la fusion des zones 5 et 6 dès le 1<sup>er</sup> juillet.
- **Mise en service de la ligne T Zen 1 entre Sénart et Corbeil** le 4 juillet 2011. Bénéficiant de voies de circulation entièrement réservées, le T Zen offre une qualité de service comparable à celle du tramway en termes de fréquence et de régularité. Ce nouveau mode de transport, imaginé et conçu par le STIF, va s'étendre à l'ensemble de l'Île-de-France avec la mise en place d'un véritable réseau T Zen.
- **Mise en service à l'automne 2011 d'une voie réservée pour les bus reliant la gare de Sucy-Bonneuil (RER A) au carrefour Pompadour à Créteil.**
- **Gratuité des transports en Île-de-France pour près de 17 000 jeunes en parcours d'insertion** dès le 1<sup>er</sup> octobre 2011.
- **Prolongement de la ligne 8 du métro** dans le Val-de-Marne en octobre 2011 avec une nouvelle station, Créteil-Pointe du Lac.
- **Mise en place d'un service de tram-train en septembre 2011 entre Esbly et Crécy** pour améliorer le confort des voyageurs.

Créer de nouvelles lignes de bus, augmenter le nombre de passages à certains moments de la journée ou de l'année ou encore réorganiser leur parcours, sont également pour le STIF des moyens d'accompagner l'évolution des besoins.

- **Accroissement des fréquences des bus** entre Orly et Saint-Quentin-en-Yvelines en mai 2011.
- **Augmentation du nombre de bus et amélioration des trajets** sur 4 lignes de bus dès septembre 2011 afin de soulager la ligne 13 du métro sur sa partie Nord.
- **Réorganisation complète** et nouveau nom pour le réseau de bus de Melun (Melibus) le 11 juillet 2011.
- **Création de nouvelles lignes de bus** entre Saint-Quentin et Les Mureaux dans les Yvelines (septembre 2010) ou entre Persan et Roissy dans le Val d'Oise (novembre 2010).

Première préoccupation des Franciliens, les transports en commun sont également un important facteur de cohésion sociale. C'est pourquoi le STIF, au service des Franciliens et de l'intérêt général, continue chaque jour à tout mettre en œuvre pour faciliter vos déplacements.

**Acteur majeur et expert des mobilités, le STIF imagine, prévoit, organise, coordonne et finance le réseau de transports en commun d'Île-de-France. Le STIF fédère ainsi tous les acteurs autour des enjeux de la mobilité pour améliorer les transports aujourd'hui et demain.**

## Les billets valables pour tous

Le Ticket t+ et le ticket d'accès à bord	06
Le billet « Origine-Destination »	07
Les dessertes directes des aéroports	08

## Les forfaits valables pour tous

Navigo Semaine ou Mois	09
Navigo Annuel	11
Paris Visite	12
Mobilis	13
Le forfait Congrès	13

## Les titres pour les jeunes

imagine R	14
Abonnement scolaire	15
Le Ticket Jeunes week-end	15

## Les titres gratuits

Forfait Gratuité Transport	16
Jeunes en insertion	16
Onac (Office National des Anciens Combattants)	17
Améthyste « gratuité », Émeraude et Rubis	17
Autres cas de gratuité	17

## Les tarifs réduits

Réduction Solidarité Transport	18
Carte d'invalidité Cécité	19
Améthyste « 1/2 tarif »	19
Familles Nombreuses	19
Chèque Mobilité	19
Réductions enfants, groupes de jeunes et militaires	19

## Réseau Pam

Un service pour les personnes à mobilité réduite	20
--	----

## Les transports la nuit

Noctilien	21
Filéo	21
Nuit du Nouvel An	21
Fête de la Musique	21

## Validation des titres

Rappel sur la validation	22
5 zones tarifaires pour l'Île-de-France	22

## Financement

23

04

05

### Fusion des zones 5 et 6

À compter du 1<sup>er</sup> juillet 2011, la région est découpée en 5 zones tarifaires, par fusion des zones 5 et 6.

Les forfaits (Navigo, Solidarité Transport, imagine R, Mobilis, Ticket Jeunes week-end, Paris Visite et Congrès) incluant la zone 5 permettent d'accéder aux anciennes zones 5 et 6, y compris les forfaits Navigo Annuel et imagine R Étudiant en usage avant la mise en œuvre de la fusion.

Pour les forfaits Navigo Annuel 5-6, il est nécessaire de se rendre en agence commerciale des transporteurs pour recharger le passe et bénéficier de la zone 4.

#### Avertissement

Ce guide présente les titres dont les tarifs sont fixés par le STIF qui ne sont valables ni sur les cars Air France et V.E.A., ni sur les circuits touristiques (Open Tour, Cars Rouges).

## Le Ticket t+ et le ticket d'accès à bord

Le **Ticket t+** est valable sur la totalité des réseaux RER dans Paris, métro, tramway, bus et T Zen.

### Utilisation dans le métro ou le RER dans Paris

- Le Ticket t+ permet les correspondances métro-métro, RER-RER et métro-RER dans Paris.
- Il n'est pas valable dans les RER et les trains SNCF Transilien à l'extérieur de Paris.

### Utilisation dans le bus, le tramway (T1, T2, T3, T4) ou le T Zen

- Un seul Ticket t+ est valable pour la totalité d'un trajet (à l'exception de certaines lignes régulières, voir ci-dessous).
- Il permet les correspondances entre bus, tramways et T Zen pendant 1 h 30 entre la première et la dernière validation.

Le **ticket d'accès à bord**, vendu à l'unité dans les bus, est valable pour un trajet avec le bus dans lequel il a été acheté. Il ne permet pas la correspondance avec un autre bus, un T Zen ou un tramway.

### À savoir !

- ▶ Les aller-retour sur la même ligne de bus (ou de tram ou de T Zen), ainsi que les interruptions de trajet pour reprendre un autre bus de la même ligne ne sont pas possibles avec le même ticket.
- ▶ Dans Orlybus, Roissybus, Orlyval, le Ticket t+ n'est pas valable.
- ▶ Sur certaines lignes régulières, toutes les cinq sections (environ 12,5 km), un autre ticket est nécessaire.
- ▶ Le Ticket t+ est valable, sans correspondance, sur Noctilien (voir conditions d'utilisation page 21).

### Où l'obtenir ?

- ▶ Le Ticket t+ est vendu dans l'ensemble des points de vente, RATP, SNCF Transilien, OPTILE : stations de métro et de tramway, gares et chez les commerçants agréés.
- ▶ Le Ticket t+ n'est pas vendu à bord des bus.



### Tarifs

Carnet de 10 Tickets t+	12,50
Carnet de 10 Tickets t+ (tarif réduit)*	6,25
Ticket t+ vendu à l'unité	1,70
Ticket d'accès à bord	1,90

\* L'utilisateur du tarif réduit doit pouvoir justifier de son droit à réduction à tout moment lors de son voyage (voir rubrique tarifs réduits pages 18 et 19).

## Le billet « Origine-Destination »

- Valable sur les parcours ferrés (RER RATP, SNCF Transilien).
- Si une des extrémités du trajet est Paris, ce billet permet d'utiliser la correspondance métro et RER dans Paris.
- Le prix varie selon la distance.



### Tarifs (à titre d'exemples) de Paris à

	À l'unité		En carnet	
	plein tarif	1/2 tarif	plein tarif	1/2 tarif
Saint-Denis ou Alfortville	2,45	1,20	19,60	9,60
Versailles Château ou Villemonble	3,20	1,60	25,60	12,80
Corneilles-en-Parisis ou Juvisy	3,95	1,95	31,60	15,60
Val d'Europe, Arpajon ou Cergy-le-Haut	6,30	3,15	50,40	25,20
Melun ou Rambouillet	7,70	3,85	61,60	30,80
Fontainebleau ou Houdan	8,40	4,20	67,20	33,60
Provins	10,90	5,45	87,20	43,60



## Le billet

### « Origine-Destination » (suite)

#### Tarifs (à titre d'exemples) de banlieue à banlieue

	À l'unité		En carnet	
	plein tarif	1/2 tarif	plein tarif	1/2 tarif
Joinville – Champigny	1,70	0,85	13,60	6,80
Massy – Versailles Chantiers	3,05	1,50	24,40	12,00
Tournan – Val de Fontenay	4,50	2,25	36,00	18,00
Dourdan – Juvisy	5,35	2,65	42,80	21,20
Versailles Chantiers – Aulnay	6,55	3,25	52,40	26,00



## Navigo Semaine ou Mois

### Conditions d'utilisation

- Ces forfaits permettent de voyager autant de fois que l'on veut à l'intérieur des zones choisies, sur tous les modes de transport (y compris Filéo) sauf Orlyval.
- Tout trajet sur le réseau ferré dépassant les zones de validité achetées, nécessite l'achat d'un billet « Origine-Destination » correspondant à la totalité du trajet, lorsque l'on veut l'effectuer sans descendre du train.
- Ils sont valables un mois (du premier au dernier jour du mois) ou une semaine (du lundi au dimanche). Les forfaits Navigo Mois sont en vente à partir du 20 du mois précédent, et les forfaits Navigo Semaine à partir du vendredi pour la semaine suivante.
- Le titre est remboursé à hauteur de 50 % par les employeurs aux salariés pour les zones nécessaires aux déplacements domicile-travail.



## Les dessertes directes des aéroports

#### Tarifs Orly

ORLYRAIL (RER C Paris – Pont de Rungis + navette Orly)	6,45
ORLYBUS* (Paris Denfert-Rochereau – Orly)	6,90
ORLYVAL** (Paris – Antony RER B – Orly)	10,75

#### Paris-Charles de Gaulle

RER B (Paris – Aéroport Paris-Charles de Gaulle)	9,10
ROISSYBUS* (Paris Opéra – Aéroport Paris-Charles de Gaulle)	10,00

\* Ces lignes sont utilisables avec les forfaits Navigo Semaine, Mois ou Annuel, imagine R et Paris Visite (zones 1-5).

\*\* Cette ligne ne peut être empruntée qu'avec un billet spécifique ou le forfait Paris Visite (zones 1-5).



## Navigo Semaine ou Mois (suite)

Les forfaits Navigo Semaine ou Mois sont disponibles sur 2 supports

### Sur passe Navigo

- Passe personnalisé avec photo.
- Ce passe est délivré gratuitement aux personnes résidant ou travaillant en Île-de-France.
- Il est obtenu soit immédiatement en agence commerciale, soit sous 3 semaines à partir du site [www.navigo.fr](http://www.navigo.fr), en retirant un formulaire d'inscription dans les stations et gares de la RATP et de SNCF Transilien ou en contactant l'agence Navigo (coordonnées page 24).
- Il permet de charger les forfaits Navigo Semaine ou Mois, les forfaits Solidarité Transport (Semaine ou Mois) et le Forfait Gratuité Transport.
- Il est rechargeable aux appareils automatiques ou aux guichets OPTILE, RATP, SNCF Transilien (stations de métro et de tramway, gares et commerçants agréés).
- Il est remplacé immédiatement, ainsi que son forfait, en cas de perte ou de vol dans les agences, moyennant paiement d'une franchise de 8 euros.

### 10 Sur passe Navigo Découverte

- Ce passe est disponible immédiatement au guichet et chez les commerçants agréés sans avoir à remplir de dossier.
- Il est ouvert à tous (Franciliens et non Franciliens).
- Le possesseur du passe n'est pas inscrit dans un fichier client.
- Il permet de charger des forfaits Navigo, Semaine ou Mois.
- Il coûte 5 euros et une photo d'identité est nécessaire.
- En cas de perte ou de vol, le passe et le forfait chargé ne sont pas remplacés gratuitement.

### Tarifs Navigo Semaine et Mois

Zones	Semaine	Mois	Zones	Semaine	Mois
1-2	18,85	62,00	2-4	22,70	74,50
1-3	24,50	80,30	2-5	26,25	86,30
1-4	29,80	98,10	3-4	17,40	57,40
1-5	33,40	109,90	3-5	20,95	69,00
2-3	17,90	58,80	4-5	16,95	55,70

## Navigo Annuel

### Conditions d'utilisation

- Ce forfait est valable un an, renouvelé par tacite reconduction.
- Il a les mêmes caractéristiques que les forfaits Navigo Semaine ou Mois (possibilités d'utilisation, remboursement par les employeurs à hauteur de 50 %).
- Son prix attractif est payable par 11 prélèvements mensuels.
- Son remplacement est immédiat et gratuit en cas de perte ou vol (2 fois par an au maximum).
- Il est possible de résilier, de suspendre ou de modifier son contrat à tout moment.

### Tarifs Navigo Annuel

Zones	Annuel	Zones	Annuel
1-2	633,60	2-4	759,00
1-3	818,40	2-5	878,90
1-4	998,80	3-4	587,40
1-5	1 112,50	3-5	704,00
2-3	600,60	4-5	569,80



### À savoir !

- › Frais de premier établissement : 7,60 euros.
- › Le nombre de zones de validité du forfait Navigo Annuel peut être modifié avec réajustement des mensualités.

### Où l'obtenir ?

- › Dans les agences commerciales d'OPTILE, de la RATP et de SNCF Transilien.
- › Par correspondance à l'agence Navigo Annuel (dossier de souscription disponible dans tous les points de vente et d'information d'OPTILE, de la RATP et de SNCF Transilien).
- › Sur le site internet [www.atoova.fr](http://www.atoova.fr) (rubrique Forfait Navigo Annuel > Des espaces clients > S'abonner en ligne).

## Paris Visite

- Il permet de voyager autant de fois que l'on veut à l'intérieur des zones choisies, sur tous les modes de transport sauf Filéo.
- Il est valable 1, 2, 3 ou 5 jours consécutifs au choix.
- Il permet de bénéficier d'avantages culturels ou commerciaux.
- La carte et le coupon doivent être utilisés conjointement.



### Tarifs valables jusqu'au 31/10/2011

Zones		1 jour	2 jours	3 jours	5 jours
1-3	adulte	9,30	15,20	20,70	29,90
1-5	adulte	19,60	29,90	41,90	51,20

Il existe un tarif réduit pour les enfants de 4 ans à moins de 12 ans.

### Tarifs valables à compter du 01/11/2011

Zones		1 jour	2 jours	3 jours	5 jours
1-3	adulte	9,60	15,60	21,30	30,70
1-5	adulte	20,20	30,70	43,00	52,60

Il existe un tarif réduit pour les enfants de 4 ans à moins de 12 ans.

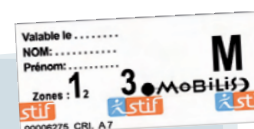
### Où l'obtenir ?

➤ Aux guichets des gares et stations RATP et SNCF Transilien et dans les réseaux de distribution à l'étranger.



## Mobilis (journée)

- Valables 1 jour du début à la fin du service, ces forfaits permettent de voyager autant de fois que l'on veut à l'intérieur des zones choisies, sur tous les modes de transport sauf Filéo, Orlyval et Orlybus, Roissybus et accès à l'aéroport Paris-Charles de Gaulle par le RER B. Toutefois, l'accès par les lignes 183 et 285 pour l'aéroport d'Orly et les lignes 350 et 351 pour l'aéroport de Paris-Charles de Gaulle est possible.
- Le titre se présente sous forme d'un coupon magnétique sur lequel il est impératif d'inscrire le nom du titulaire et la date d'utilisation.
- Vous pouvez l'acheter dans les stations et gares de la RATP et de SNCF Transilien.



### Tarifs

#### Zones

1-2	6,30
1-3	8,40
1-4	10,40
1-5	14,00

## Le forfait Congrès

Forfait spécifique destiné aux organisateurs de congrès. Valable exclusivement sur les réseaux de la RATP et de SNCF Transilien.

Pour les tarifs et conditions de vente s'adresser à la RATP : [ventes.externes@ratp.fr](mailto:ventes.externes@ratp.fr)



## imagine R

- Forfait annuel réservé aux jeunes résidant en Île-de-France et répondant à l'une des trois conditions suivantes :
  - avoir moins de 16 ans au 1<sup>er</sup> septembre de l'année de souscription ;
  - avoir moins de 26 ans au 1<sup>er</sup> septembre de l'année de souscription et suivre un cursus de l'enseignement primaire ou secondaire, ou une formation par alternance d'un niveau inférieur au baccalauréat avec le statut d'apprenti, ou une formation supérieure ou post-secondaire ;
  - avoir moins de 26 ans au 1<sup>er</sup> septembre de l'année de souscription et suivre une formation d'insertion de longue durée destinée aux jeunes déscolarisés en difficulté.
- Ces forfaits permettent de voyager autant de fois que l'on veut à l'intérieur des zones choisies, sur tous les modes de transport sauf Orlyval, et, pour imagine R Scolaire, Filéo.

### Conditions d'utilisation

- Il est payable en 9 mensualités.
- Les samedis, dimanches et jours fériés, pendant les petites vacances scolaires de l'Île-de-France, la Fête de la Musique, ainsi que du 1<sup>er</sup> juillet au 31 août, il est utilisable dans la totalité de la région quel que soit le nombre de zones de votre forfait. La Région Île-de-France contribue au financement de ce « dézouage ».
- En cas de perte ou de vol, imagine R n'est remplacé qu'une seule fois par an et avec une participation de 23 euros (frais de gestion).

### Tarifs

Zones	Année	Zones	Année
1-2	298,50	2-4	396,90
1-3	417,30	2-5	516,90
1-4	536,10	3-4	298,50
1-5	655,50	3-5	377,40
2-3	298,50	4-5	298,50

### Réductions supplémentaires

- Tous les élèves boursiers bénéficient de réductions financées par le STIF et par le département de résidence quand les zones correspondent au trajet domicile-établissement.
- Pour les étudiants, l'aide est intégrée à la bourse.

### À savoir !

- Le nombre de zones de validité peut être modifié sous certaines conditions : à la hausse, tout au long de l'abonnement, hors période du 1<sup>er</sup> juillet au 31 août, à la baisse, pendant les 9 premiers mois de l'abonnement, hors période du 1<sup>er</sup> juillet au 31 août.
- Les tarifs n'intègrent pas les frais de dossiers : 8 euros par an.

- Où l'obtenir ?** Les dossiers d'abonnement sont à retirer dans les stations et gares de la RATP et de SNCF Transilien et dans les agences commerciales d'OPTILE.

## Abonnement scolaire

- La carte scolaire bus lignes régulières et la carte scolaire bus lignes régulières RPI (Regroupement Pédagogique Intercommunal) sont délivrées aux élèves sous réserve du respect de certaines conditions (distance entre le domicile et l'établissement scolaire, âge).
- Elles sont valables pour un aller-retour quotidien pendant la période scolaire entre le domicile et l'école à effectuer sur les lignes de l'entreprise d'OPTILE concernée (un abonnement par entreprise). La carte scolaire bus lignes régulières RPI peut aussi être valable pour un aller-retour quotidien entre l'école et le lieu du déjeuner.
- L'abonnement scolaire réglementé, valable sur le RER RATP ou le réseau SNCF Transilien, n'est plus délivré pour les nouvelles demandes. Il peut être renouvelé pour les élèves l'ayant obtenu pour l'année scolaire 2010/2011.

- À savoir !** Les abonnements scolaires ne donnent pas accès aux services suivants : Orlyval et Filéo.

## Le Ticket Jeunes week-end

- Le Ticket Jeunes week-end est un forfait journalier, réservé aux jeunes de moins de 26 ans, utilisable 1 samedi, 1 dimanche ou 1 jour férié.
- Ces forfaits permettent de voyager autant de fois que l'on veut à l'intérieur des zones choisies, sur tous les modes de transport sauf Filéo, Orlyval et Orlybus, Roissybus et accès à l'aéroport Paris-Charles de Gaulle par le RER B. Toutefois, l'accès par les lignes 183 et 285 pour l'aéroport d'Orly et les lignes 350 et 351 pour l'aéroport de Paris-Charles de Gaulle est possible.
- Le titre se présente sous forme d'un coupon magnétique sur lequel il est impératif d'inscrire le nom du titulaire et la date d'utilisation.

### Tarifs

Zones	Tarif
1-3	3,50
1-5	7,00
3-5	4,40



- Où l'obtenir ?** Il s'achète dans les stations et gares de la RATP et de SNCF Transilien.



## Forfait Gratuité Transport

- Grâce à la Région Île-de-France, les allocataires du RSA résidant en Île-de-France et disposant de faibles ressources bénéficient, ainsi que tous les membres de leur foyer, de la gratuité du transport.
- Les chômeurs, titulaires à la fois de l'Allocation de Solidarité Spécifique (ASS) et de la Couverture Maladie Universelle Complémentaire (CMU-C), en bénéficient également.
- Ce forfait permet de voyager gratuitement dans toute l'Île-de-France en donnant accès aux mêmes réseaux qu'un forfait Navigo (zones 1-5).

### À savoir !

- › Le Forfait Gratuité Transport est délivré exclusivement sur passe Navigo. Il est renouvelable tous les 3 mois, aussi longtemps que les droits sociaux sont reconduits.

### Où l'obtenir ?

- › Contactez l'Agence Solidarité Transport au 0800 948 999, muni de votre attestation CMU-C ou AME, délivrée par les régimes d'assurance maladie, ou de votre dernier relevé de situation Pôle Emploi, ou encore de votre numéro de la Caisse d'Allocations Familiales si vous êtes bénéficiaires du RSA. L'appel est gratuit depuis un poste fixe, du lundi au vendredi, de 8 h à 20 h.

## Jeunes en insertion

- À partir de la rentrée 2011, grâce au financement de la Région Île-de-France, la gratuité est accordée aux jeunes franciliens sans emploi, âgés de 16 à 25 ans inclus, engagés avec le statut de stagiaires de la formation professionnelle continue dans l'un des dispositifs suivants du Service public régional de formation et d'insertion professionnelle : Avenir Jeunes, programme Compétences, École de la Deuxième chance.
- Pendant la durée de leur formation, leur est délivré sur passe Navigo un titre permettant de voyager gratuitement dans toute l'Île-de-France (même accès qu'un Navigo 1-5).

### Où l'obtenir ?

- › Lors de l'entrée en formation, l'organisme de formation indique la marche à suivre.



## Onac

### Office National des Anciens Combattants

Certaines des cartes ONAC des Franciliens, selon la mention qu'elles comportent, peuvent donner droit, soit à la gratuité, soit à l'utilisation de billets à tarif réduit sur les réseaux RATP et SNCF Transilien.



## Améthyste « gratuité » Émeraude et Rubis

Réservées aux personnes handicapées ou âgées retraitées sous conditions de ressources ou de statut, les cartes Améthyste « gratuité », Émeraude et Rubis sont achetées par les départements et la Ville de Paris qui décident, chacun pour leur compte, des catégories de bénéficiaires. Une participation financière du voyageur peut être demandée par le département ou par Paris.

### Améthyste « gratuité »

Elle est valable sur les réseaux RATP, SNCF Transilien et Véolia de Seine-Saint-Denis.



#### Où l'obtenir ?

- › Après des mairies ou du département de résidence.

### Émeraude

Exclusivement délivrée par la Ville de Paris, elle est valable dans le métro, le RER, le bus dans Paris et sur les lignes de banlieue uniquement pour leur partie dans Paris.



#### Où l'obtenir ?

- › Dans les antennes du centre d'action sociale de la Ville de Paris.

### Rubis

Elle est valable sur le réseau OPTILE, sauf les circuits touristiques.



#### Où l'obtenir ?

- › Après des mairies ou du département de résidence.



## Autres cas de gratuité

- Les enfants de moins de 4 ans voyagent gratuitement sur l'ensemble des réseaux.
- En cas de pic de pollution exceptionnel déclaré par le préfet de police, l'accès aux réseaux OPTILE, RATP, SNCF Transilien est libre ce jour-là.



## Réduction Solidarité Transport

Les bénéficiaires de la Couverture Maladie Universelle Complémentaire (CMU-C) ou de l'Aide Médicale de l'État (AME), ainsi que les membres de leur foyer, et les chômeurs titulaires de l'Allocation de Solidarité Spécifique (ASS) ne bénéficiant pas de la CMU-C, peuvent obtenir la Réduction Solidarité Transport, financée par la Région Île-de-France et le STIF.

Celle-ci permet l'achat de forfaits Solidarité Transport, Semaine ou Mois, vendus avec 75 % de réduction sur le tarif des forfaits Navigo correspondants et l'achat de carnets de Ticket t+ et de billets « Origine-Destination » (valables sur le RER et le réseau SNCF Transilien), en carnet ou à l'unité, avec 50 % de réduction.

- Le Forfait Solidarité Transport, Semaine ou Mois, est délivré exclusivement sur passe Navigo et a les mêmes caractéristiques que le forfait Navigo correspondant.
- Les billets à tarif réduit restent des tickets magnétiques.
- Le passe Navigo, chargé du droit à Réduction Solidarité Transport, est nécessaire pour pouvoir les acheter et en justifier l'utilisation.
- Le droit à réduction est attribué pour une durée de 1 à 12 mois, selon le type et la fin des droits sociaux. Il peut être ensuite renouvelé auprès de l'Agence Solidarité Transport à condition que les droits sociaux soient maintenus.

 **Où l'obtenir ?** Voir page 16, rubrique Où l'obtenir ?

### Tarifs


Zones	Semaine	Mois	Zones	Semaine	Mois
1-2	4,70	15,50	2-4	5,65	18,60
1-3	6,10	20,05	2-5	6,55	21,55
1-4	7,45	24,50	3-4	4,35	14,35
1-5	8,35	27,45	3-5	5,20	17,25
2-3	4,45	14,70	4-5	4,20	13,90

## Carte d'invalidité Cécité

Elle permet de justifier l'utilisation des carnets de Ticket t+ et des billets « Origine-Destination » avec une réduction de 50 % sur les réseaux RATP et SNCF Transilien pour le titulaire de la carte d'invalidité. Elle donne droit à la gratuité pour l'accompagnateur (personne ou chien) sur ces mêmes réseaux.


## Améthyste « 1/2 tarif »

Achétée et délivrée par les départements dans des conditions analogues à la carte Améthyste « gratuité », elle permet de justifier l'utilisation des carnets de Ticket t+ et des billets « Origine-Destination » avec une réduction de 50 % sur les réseaux RATP et SNCF Transilien.

 **Où l'obtenir ?** Auprès des mairies ou du département de résidence. Une participation financière du titulaire peut être demandée par le département.

## Familles Nombreuses

Cette carte porte la mention « valable sur les réseaux de transport public en Île-de-France. Réduction 50 % ». Elle permet de justifier l'utilisation des carnets de Ticket t+ et des billets « Origine-Destination » avec une réduction de 50 %.

 **Où l'obtenir ?** Aux guichets Grandes Lignes de la SNCF. Frais de dossier de 16 euros pour l'ensemble des cartes de la famille.

## Chèque Mobilité

Cofinancé par le STIF, la Région Île-de-France et les départements, le Chèque Mobilité est un bon d'échange qui permet à son titulaire d'acheter les billets ou forfaits de son choix (à l'exception des Forfaits Solidarité Transport). Il est attribué par les organismes sociaux à certaines personnes en situation précaire.

## Réductions enfants, groupes de jeunes et militaires

- Les enfants de 4 à moins de 10 ans bénéficient d'une réduction de 50 % sur les carnets de Ticket t+ ainsi que sur les billets « Origine-Destination ».
- Une réduction de 50 % est accordée sur le réseau ferré aux groupes (10 personnes ou plus) de collégiens/lycéens accompagnés d'un enseignant et aux groupes de jeunes de moins de 16 ans et à leur accompagnateur. Réduction non valable dans les bus, les tramways et les T Zen.
- Une réduction de 75 % est accordée aux militaires français sur les trajets SNCF Transilien (sur son réseau hors Paris).

## Un service pour les personnes à mobilité réduite

**PAM (Pour Aider à la Mobilité) est un service de transport à la demande, de porte à porte, en Île-de-France.**

- Il est réservé aux personnes justifiant d'une carte d'invalidité d'au moins 80 % pour leur permettre de se déplacer quotidiennement (trajet domicile-travail, loisirs...).
- Il est assuré par du personnel spécialement formé et dans des véhicules adaptés.
- Le service est financé par le STIF, la Région et le département concerné.
- Le STIF a mis en place un règlement régional qui vise à améliorer la qualité du service rendu au voyageur.
- Chaque département dispose maintenant d'un service PAM : PAM 75, PAM 77, PAM 78, PAM 91, PAM 92, PAM 93, PAM 94, PAM 95.

Pour en savoir plus :  
[www.infomobi.com](http://www.infomobi.com), rubrique transports spécialisés.

## Noctilien

Le réseau de bus Noctilien fonctionne de 0 h 30 à 5 h 30. Il est organisé autour de 5 grandes stations de correspondance dans Paris (4 gares et la place du Châtelet), reliées entre elles par 2 rocadés.

### Conditions d'utilisation

Noctilien est accessible avec les forfaits Navigo Semaine, Mois ou Annuel, imagine R, Mobilis, Paris Visite... Avec le forfait imagine R, le dézonage du week-end s'applique à Noctilien durant les nuits du vendredi au samedi et du samedi au dimanche. Il est également accessible avec des Tickets t+ ou des tickets d'accès à bord. Le nombre de tickets nécessaires est calculé selon les règles suivantes :

- **Pour les trajets banlieue-banlieue** traversant Paris, le nombre de tickets est égal au nombre maximal de zones traversées (sans les compter deux fois).  
Ex. : Versailles (zone 4) – Roissy (zone 5) : 5 tickets.
- **Pour tous les autres trajets**, un ticket pour les deux premières zones, puis un ticket par zone franchie.  
Ex. : zones 1-2 : 1 ticket – zones 1-3 : 2 tickets.
- **Tout changement de bus ou de car** implique un nouveau paiement. Le Ticket t+ ne permet pas d'assurer la correspondance entre bus Noctilien.

## Filéo

**Filéo est un service de transport à la demande** qui permet de rejoindre l'aéroport Paris-Charles de Gaulle et ses zones de fret, 24h/24, 7 jours/7 et 365 jours/an.

Ses 6 lignes sont utilisables avec les forfaits Navigo Semaine, Mois ou Annuel. La nuit, ce service est disponible sur réservation téléphonique au moins 1 h 30 à l'avance au **0810 24 24 77** (prix d'un appel local depuis une ligne fixe, inclus dans les forfaits mobile).

## Nuit du Nouvel An

Durant la nuit du 31 décembre, à partir de 17 h jusqu'au lendemain 12 h, l'accès à tous les réseaux est gratuit. Des métros, des trains et des bus supplémentaires circulent au cours de la nuit.

## Fête de la Musique

Des métros, trains, RER, bus supplémentaires circulent cette nuit-là et sont accessibles avec les forfaits habituels. Par ailleurs, un forfait spécial à prix réduit (3 euros en juin 2011) permet un nombre illimité de voyages le 21 juin, à partir de 17 h jusqu'au lendemain 7 h, sur l'ensemble des réseaux d'Île-de-France (non vendu à bord des bus).

À l'occasion de cet événement, imagine R est « dézonné » et peut être utilisé partout en Île-de-France quelles que soient les zones de validité, de 17 h jusqu'au lendemain 7 h.

Tarifification réseau PAM

Zones	Distances en kilomètres, à vol d'oiseau	Tarifs usagers en euros TTC
Zone 1	0 à 15 kilomètres	6,60
Zone 2	15 à 30 kilomètres	9,90
Zone 3	30 à 50 kilomètres	16,50
Zone 4	Plus de 50 kilomètres	33,00

### À savoir !



- › Ces tarifs sont ceux du nouveau dispositif PAM. Ils ne prennent pas en compte l'aide sociale qui est différente selon les Conseils généraux.

## Rappel sur la validation

### Important

Vous devez toujours être muni de votre titre de transport qui doit être **systematiquement et obligatoirement validé à l'entrée**, et pouvoir le présenter aux contrôleurs, sous peine d'amende.

- Tous les forfaits (Navigo Semaine, Mois ou Annuel, imagine R, Solidarité Transport, Mobilis, Paris Visite, Ticket Jeunes week-end, Améthyste, Émeraude, Rubis) sont strictement personnels. Ils doivent être systématiquement validés lors de l'accès aux réseaux, y compris dans le bus, le tramway et le T Zen.
- Votre nom ainsi que la date d'utilisation doivent obligatoirement être inscrits sur votre coupon Mobilis et Ticket Jeunes week-end. Pour le forfait Paris Visite, le numéro présent sur la carte est à reporter sur le coupon, et la date d'utilisation doit être complétée avant toute utilisation. Pour ces titres également, la validation à l'entrée est obligatoire.

22

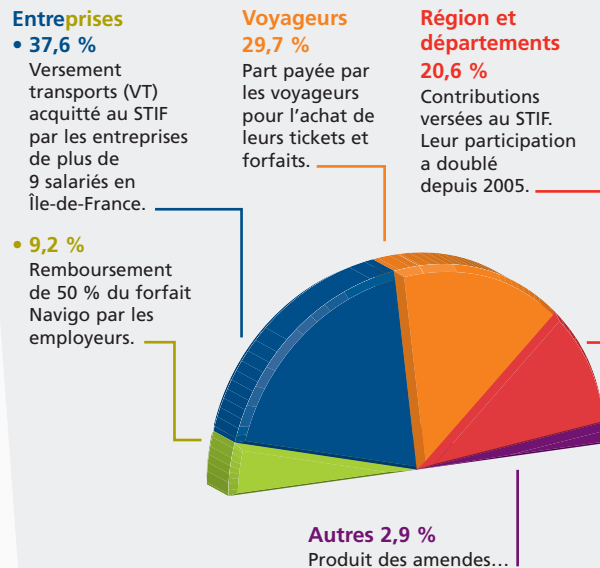
## 5 zones tarifaires pour l'Île-de-France

- Depuis juillet 2011, la région Île-de-France est découpée en 5 zones concentriques.
- Le centre (zone 1) correspond à Paris (à l'intérieur du boulevard périphérique).
- Chaque formule de forfait est valable dans la limite des zones choisies. Les forfaits incluant la zone 1 sont valables sur l'ensemble du réseau métro.

## Le STIF est responsable de l'équilibre global du coût des transports en commun en Île-de-France

- Il en gère le budget de fonctionnement : 8,03 milliards d'euros en 2010.
- Il participe également au financement des investissements :
  - rénovation et commande de nouveaux trains, métros, bus, RER, tramways,
  - infrastructures routières et ferroviaires...
- Par ailleurs, c'est également lui qui crée les titres de transport et fixe leurs tarifs.

### Principales sources de financement du budget de fonctionnement des transports en commun en Île-de-France en 2010



23