

POP T1M - Population

	1968	1975	1982	1990	1999	2007
Population	61 413	76 776	82 836	89 794	94 160	97 177
Densité moyenne (hab/km ²)	868,5	1 085,8	1 171,5	1 269,9	1 331,6	1 374,3

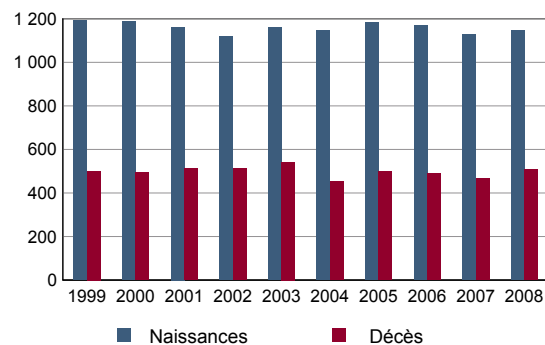
Sources : Insee, RP1968 à 1990 dénombremments - RP1999 et RP2007 exploitations principales.

POP T2M - Indicateurs démographiques

	1968 à 1975	1975 à 1982	1982 à 1990	1990 à 1999	1999 à 2007
Variation annuelle moyenne de la population en %	+3,3	+1,1	+1,0	+0,5	+0,4
- due au solde naturel en %	+1,4	+0,9	+0,7	+0,7	+0,7
- due au solde apparent des entrées sorties en %	+1,8	+0,2	+0,3	-0,2	-0,3
Taux de natalité en ‰	21,4	15,1	12,8	12,7	12,2
Taux de mortalité en ‰	7,0	6,1	5,9	5,6	5,2

Sources : Insee, RP1968 à 1990 dénombremments - RP1999 et RP2007 exploitations principales - État civil.

POP G1 - Naissances et décès



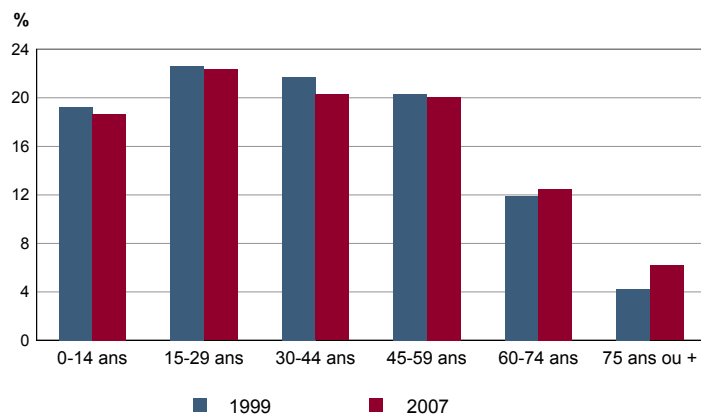
Source : Insee, État civil.

POP T3 - Population par sexe et âge en 2007

	Hommes	%	Femmes	%
Ensemble	48 695	100,0	48 482	100,0
0 à 14 ans	9 477	19,5	8 648	17,8
15 à 29 ans	11 945	24,5	9 759	20,1
30 à 44 ans	9 731	20,0	9 962	20,5
45 à 59 ans	9 428	19,4	10 099	20,8
60 à 74 ans	5 742	11,8	6 371	13,1
75 à 89 ans	2 215	4,5	3 292	6,8
90 ans ou plus	156	0,3	349	0,7
0 à 19 ans	12 860	26,4	11 928	24,6
20 à 64 ans	30 106	61,8	28 945	59,7
65 ans ou plus	5 729	11,8	7 609	15,7

Source : Insee, RP2007 exploitation principale.

POP G2 - Population par grande tranche d'âge



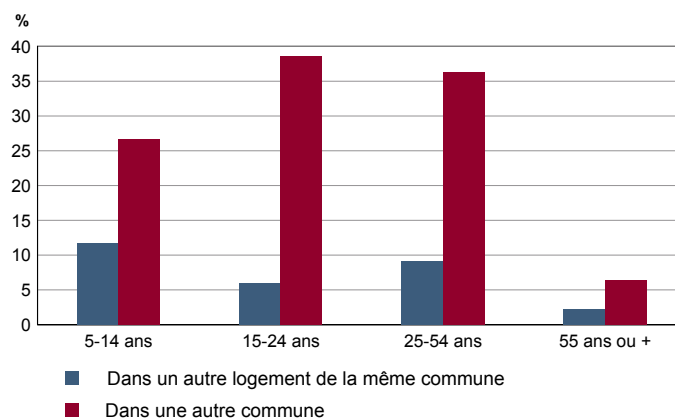
Sources : Insee, RP1999 et RP2007 exploitations principales.

POP T4M - Lieu de résidence 5 ans auparavant

	2007	%
Personnes de 5 ans ou plus habitant 5 ans auparavant	91 443	100,0
Le même logement	59 873	65,5
Un autre logement de la même commune	6 549	7,2
Une autre commune du même département	7 677	8,4
Un autre département de la même région	9 222	10,1
Une autre région de France métropolitaine	5 738	6,3
Un Dom	150	0,2
Hors de France métropolitaine ou d'un Dom	2 235	2,4

Source : Insee, RP2007 exploitation principale.

POP G3 - Part en 2007 des personnes qui résidaient dans un autre logement 5 ans auparavant selon l'âge



Source : Insee, RP2007 exploitation principale.

POP T5 - Population de 15 ans ou plus selon la catégorie socioprofessionnelle

	2007	%	1999	%
Ensemble	79 112	100,0	76 183	100,0
Agriculteurs exploitants	31	0,0	24	0,0
Artisans, commerçants, chefs d'entreprise	1 654	2,1	2 168	2,8
Cadres et professions intellectuelles supérieures	19 086	24,1	15 944	20,9
Professions intermédiaires	13 138	16,6	12 780	16,8
Employés	9 289	11,7	9 549	12,5
Ouvriers	3 815	4,8	4 444	5,8
Retraités	16 532	20,9	13 784	18,1
Autres personnes sans activité professionnelle	15 567	19,7	17 490	23,0

Sources : Insee, RP1999 et RP2007 exploitations complémentaires.

POP T6 - Population de 15 ans ou plus par sexe, âge et catégorie socioprofessionnelle en 2007

	Hommes	Femmes	Part en % de la population âgée de		
			15 à 24 ans	25 à 54 ans	55 ans ou +
Ensemble	39 191	39 921	100,0	100,0	100,0
Agriculteurs exploitants	27	4	0,0	0,1	0,0
Artisans, commerçants, chefs d'entreprise	1 223	431	0,2	3,2	1,6
Cadres et professions intellectuelles supérieures	11 990	7 095	5,2	38,9	12,6
Professions intermédiaires	5 560	7 578	9,3	26,2	5,9
Employés	2 459	6 830	10,0	17,1	4,3
Ouvriers	3 178	637	4,9	6,7	1,8
Retraités	7 428	9 103	0,0	0,4	67,0
Autres personnes sans activité professionnelle	7 325	8 243	70,5	7,6	6,7

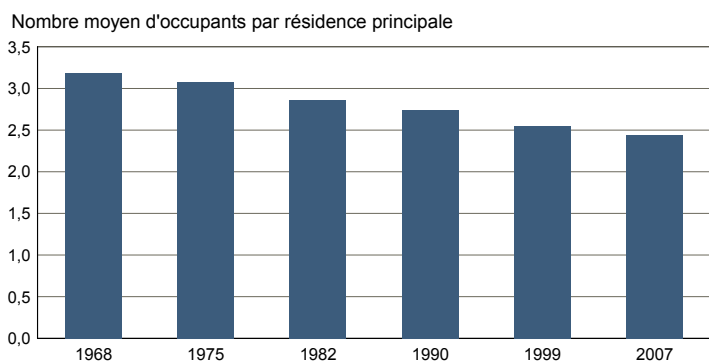
Source : Insee, RP2007 exploitation complémentaire.

FAM T1 - Ménages selon la structure familiale

	Nombre de ménages				Population des ménages	
	2007	%	1999	%	2007	1999
Ensemble	38 125	100,0	35 800	100,0	93 036	91 100
Ménages d'une personne	10 906	28,6	9 248	25,8	10 906	9 248
- hommes seuls	4 796	12,6	4 268	11,9	4 796	4 268
- femmes seules	6 109	16,0	4 980	13,9	6 109	4 980
Autres ménages sans famille	833	2,2	576	1,6	1 927	1 276
Ménages avec famille(s)	26 386	69,2	25 976	72,6	80 203	80 576
dont la famille principale est :						
- un couple sans enfant	10 396	27,3	9 444	26,4	21 355	19 656
- un couple avec enfant(s)	13 045	34,2	13 952	39,0	50 981	54 244
- une famille monoparentale	2 945	7,7	2 580	7,2	7 867	6 676

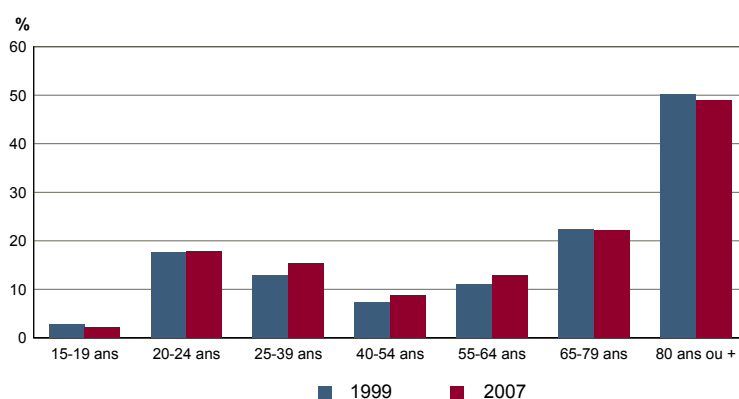
Sources : Insee, RP1999 et RP2007 exploitations complémentaires.

FAM G1M - Évolution de la taille des ménages



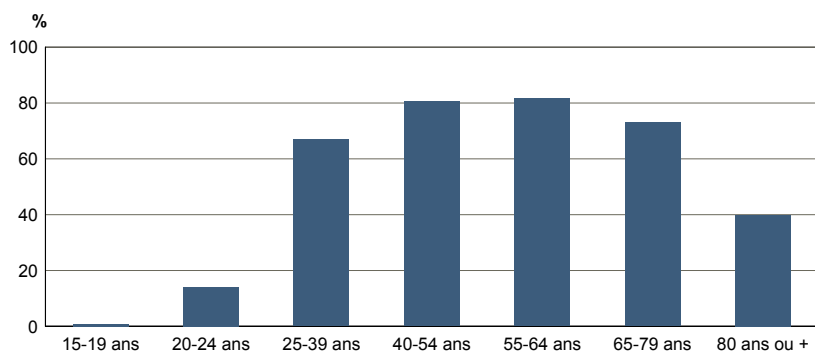
Sources : Insee, RP1968 à 1990 dénombremens - RP1999 et RP2007 exploitations principales.

FAM G2 - Personnes de 15 ans ou plus vivant seules selon l'âge - population des ménages



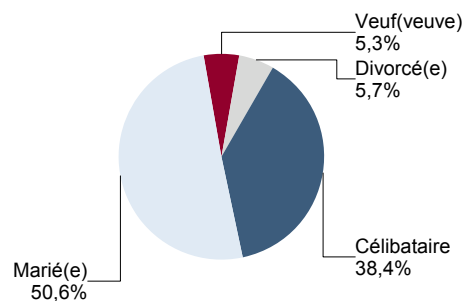
Sources : Insee, RP1999 et RP2007 exploitations principales.

FAM G3 - Personnes de 15 ans ou plus déclarant vivre en couple selon l'âge en 2007



Source : Insee, RP2007 exploitation principale.

FAM G4 - État matrimonial légal des personnes de 15 ans ou plus en 2007

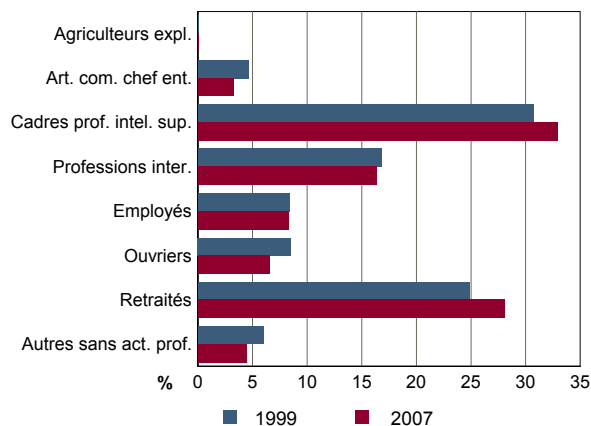


Source : Insee, RP2007 exploitation principale.

FAM T2 - Ménages selon la catégorie socioprofessionnelle de la personne de référence en 2007

	Ménages	%	Population des ménages	%
Ensemble	38 125	100,0	93 036	100,0
Agriculteurs exploitants	27	0,1	66	0,1
Artisans, commerçants, chefs d'entreprise	1 250	3,3	4 123	4,4
Cadres et professions intellectuelles sup.	12 547	32,9	36 800	39,6
Professions intermédiaires	6 243	16,4	16 026	17,2
Employés	3 175	8,3	7 403	8,0
Ouvriers	2 489	6,5	7 060	7,6
Retraités	10 696	28,1	18 726	20,1
Autres pers. sans activité professionnelle	1 697	4,5	2 831	3,0

Source : Insee, RP2007 exploitation complémentaire.

FAM G5 - Ménages selon la catégorie socio-professionnelle de la personne de référence


Sources : Insee, RP1999 et RP2007 exploitations complémentaires.

FAM T3 - Composition des familles

	2007	%	1999	%
Ensemble	26 524	100,0	26 220	100,0
Couples avec enfant(s)	13 081	49,3	13 984	53,3
Familles monoparentales :	2 976	11,2	2 680	10,2
hommes seuls avec enfant(s)	552	2,1	480	1,8
femmes seules avec enfant(s)	2 424	9,1	2 200	8,4
Couples sans enfant	10 467	39,5	9 556	36,4

Sources : Insee, RP1999 et RP2007 exploitations complémentaires.

FAM T4 - Familles selon le nombre d'enfants âgés de moins de 25 ans

	2007	%	1999	%
Ensemble	26 524	100,0	26 220	100,0
Aucun enfant	11 685	44,1	11 236	42,9
1 enfant	5 762	21,7	6 124	23,4
2 enfants	6 315	23,8	6 180	23,6
3 enfants	2 297	8,7	2 136	8,1
4 enfants ou plus	465	1,8	544	2,1

Sources : Insee, RP1999 et RP2007 exploitations complémentaires.

EMP T1 - Population de 15 à 64 ans par type d'activité

	2007	1999
Ensemble	65 714	65 391
Actifs en %	71,1	68,9
dont :		
actifs ayant un emploi en %	66,3	64,3
chômeurs en %	4,7	4,4
Inactifs en %	28,9	31,1
élèves, étudiants et stagiaires non rémunérés en %	17,3	17,9
retraités ou préretraités en %	6,5	6,6
autres inactifs en %	5,1	6,6

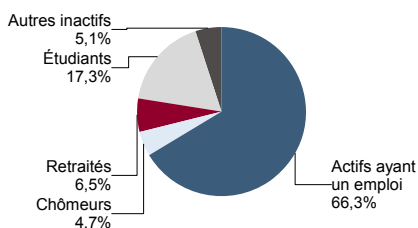
En 1999, les militaires du contingent formaient une catégorie d'actifs à part.

Sources : Insee, RP1999 et RP2007 exploitations principales.

EMP T2 - Activité et emploi de la population de 15 à 64 ans par sexe et âge en 2007

	Population	Actifs	Taux d'activité en %	Actifs ayant un emploi	Taux d'emploi en %
Ensemble	65 714	46 712	71,1	43 597	66,3
15 à 24 ans	15 443	4 633	30,0	4 040	26,2
25 à 54ans	39 083	36 061	92,3	33 837	86,6
55 à 64 ans	11 187	6 018	53,8	5 720	51,1
Hommes	33 488	24 304	72,6	22 736	67,9
15 à 24 ans	8 589	2 530	29,5	2 195	25,6
25 à 54ans	19 381	18 521	95,6	17 456	90,1
55 à 64 ans	5 519	3 253	58,9	3 085	55,9
Femmes	32 225	22 408	69,5	20 862	64,7
15 à 24 ans	6 855	2 103	30,7	1 845	26,9
25 à 54ans	19 702	17 540	89,0	16 381	83,1
55 à 64 ans	5 669	2 765	48,8	2 635	46,5

Source : Insee, RP2007 exploitation principale.

EMP G1 - Population de 15 à 64 ans par type d'activité en 2007


Source : Insee, RP2007 exploitation principale.

EMP T3 - Population active de 15 à 64 ans selon la catégorie socioprofessionnelle

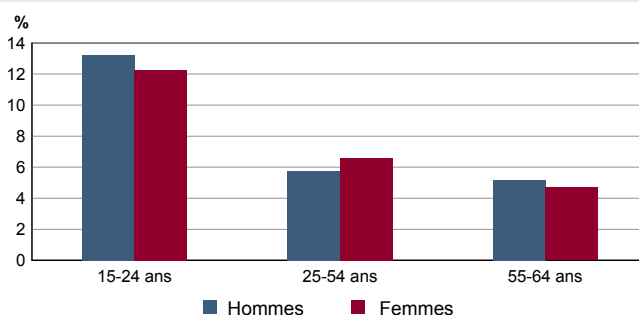
	2007	dont actifs ayant un emploi	1999	dont actifs ayant un emploi
Ensemble	46 852	43 702	45 106	42 037
dont :				
Agriculteurs exploitants	24	24	24	24
Artisans, commerçants, chefs d'entreprise	1 592	1 527	2 132	2 048
Cadres et professions intellectuelles sup.	18 895	18 326	15 876	15 364
Professions intermédiaires	13 069	12 184	12 732	11 888
Employés	9 247	8 347	9 541	8 765
Ouvriers	3 768	3 295	4 436	3 948

Sources : Insee, RP1999 et RP2007 exploitations complémentaires.

EMP T4 - Chômage (au sens du recensement) des 15-64 ans

	2007	1999
Nombre de chômeurs	3 115	2 900
Taux de chômage en %	6,7	6,4
Taux de chômage des hommes en %	6,5	6,2
Taux de chômage des femmes en %	6,9	6,7
Part des femmes parmi les chômeurs en %	49,6	49,2

Sources : Insee, RP1999 et RP2007 exploitations principales.

EMP G2 - Taux de chômage (au sens du recensement) des 15-64 ans par sexe et âge en 2007


Source : Insee, RP2007 exploitation principale.

EMP T5 - Emploi et activité

	2007	1999
Nombre d'emplois dans la zone	43 531	40 085
Actifs ayant un emploi résidant dans la zone	43 988	42 247
Indicateur de concentration d'emploi	99,0	94,9
Taux d'activité parmi les 15 ans ou plus en %	59,6	59,5

L'indicateur de concentration d'emploi est égal au nombre d'emplois dans la zone pour 100 actifs ayant un emploi résidant dans la zone.

Sources : Insee, RP1999 et RP2007 exploitations principales lieu de résidence et lieu de travail.

EMP T6 - Emplois selon le statut professionnel

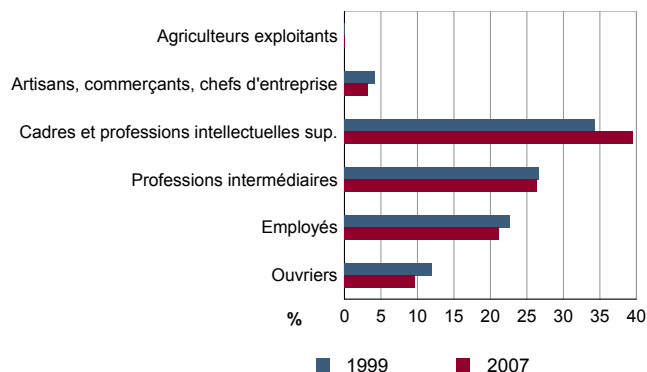
	2007	%	1999	%
Ensemble	43 531	100,0	40 085	100,0
Salariés	40 290	92,6	37 240	92,9
dont femmes	18 757	43,1	16 961	42,3
dont temps partiel	5 339	12,3	4 560	11,4
Non salariés	3 241	7,4	2 845	7,1
dont femmes	1 207	2,8	1 026	2,6
dont temps partiel	467	1,1	302	0,8

Sources : Insee, RP1999 et RP2007 exploitations principales lieu de travail.

EMP T7 - Emplois par catégorie socioprofessionnelle en 2007

	Nombre	%
Ensemble	43 180	100,0
Agriculteurs exploitants	28	0,1
Artisans, commerçants, chefs d'entreprise	1 372	3,2
Cadres et professions intellectuelles sup.	17 070	39,5
Professions intermédiaires	11 376	26,3
Employés	9 131	21,1
Ouvriers	4 202	9,7

Source : Insee, RP2007 exploitation complémentaire lieu de travail.

EMP G3 - Emplois par catégorie socioprofessionnelle


Sources : Insee, RP1999 et RP2007 exploitations complémentaires lieu de travail.

EMP T8 - Emplois selon le secteur d'activité en 2007

	Nombre	%	dont femmes en %	dont salariés en %
Ensemble	43 180	100,0	46,0	93,4
Agriculture	75	0,2	51,0	78,6
Industrie	3 117	7,2	29,9	94,2
Construction	1 761	4,1	11,2	87,4
Commerce, transports, services divers	24 887	57,6	41,3	92,5
Administration publique, enseignement, santé, action sociale	13 340	30,9	63,0	95,9

Sources : Insee, RP1999 et RP2007 exploitations complémentaires lieu de travail.

EMP G4 - Taux de féminisation des emplois par statut et secteur d'activité en 2007


Source : Insee, RP2007 exploitation complémentaire lieu de travail.

ACT T1 - Population de 15 ans ou plus ayant un emploi selon le statut en 2007

	Nombre	%	dont % temps partiel	dont % femmes
Ensemble	43 980	100,0	15,0	47,8
Salariés	40 223	91,5	15,1	49,0
Non salariés	3 757	8,5	14,1	34,9

Source : Insee, RP2007 exploitation principale.

ACT T2 - Statut et condition d'emploi des 15 ans ou plus selon le sexe en 2007

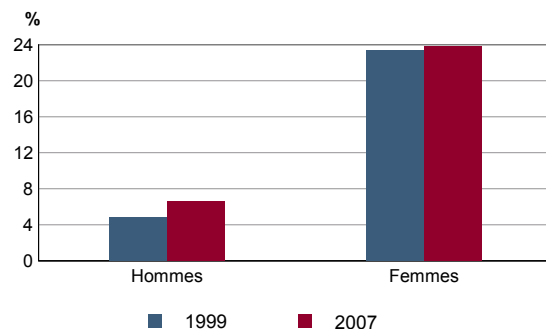
	Hommes	%	Femmes	%
Ensemble	22 970	100,0	21 010	100,0
Salariés	20 523	89,3	19 700	93,8
Titulaires de la fonction publique et contrats à durée indéterminée	18 130	78,9	17 224	82,0
Contrats à durée déterminée	1 539	6,7	1 809	8,6
Intérim	195	0,8	180	0,9
Emplois aidés	73	0,3	130	0,6
Apprentissage - stage	585	2,5	356	1,7
Non salariés	2 447	10,7	1 310	6,2
Indépendants	1 042	4,5	768	3,7
Employeurs	1 388	6,0	491	2,3
Aides familiaux	18	0,1	51	0,2

Source : Insee, RP2007 exploitation principale.

ACT T3 - Salariés de 15 à 64 ans par sexe, âge et temps partiel en 2007

	Hommes	dont % temps partiel	Femmes	dont % temps partiel
Ensemble	20 396	6,4	19 578	23,6
15 à 24 ans	2 126	30,5	1 796	33,5
25 à 54 ans	15 711	3,5	15 415	22,5
55 à 64 ans	2 559	4,6	2 367	23,1

Source : Insee, RP2007 exploitation principale.

ACT G1 - Part des salariés de 15 ans ou plus à temps partiel par sexe


Sources : Insee, RP1999 et RP2007 exploitations principales.

ACT T4 - Lieu de travail des actifs de 15 ans ou plus ayant un emploi qui résident dans la zone

	2007	%	1999	%
Ensemble	43 980	100,0	42 244	100,0
Travaillent :				
dans la commune de résidence	8 463	19,2	7 732	18,3
dans une commune autre que la commune de résidence	35 517	80,8	34 512	81,7
située dans le département de résidence	13 941	31,7	13 661	32,3
située dans un autre département de la région de résidence	21 063	47,9	20 302	48,1
située dans une autre région en France métropolitaine	414	0,9	470	1,1
située dans une autre région hors de France métropolitaine (Dom, Com, étranger)	99	0,2	79	0,2

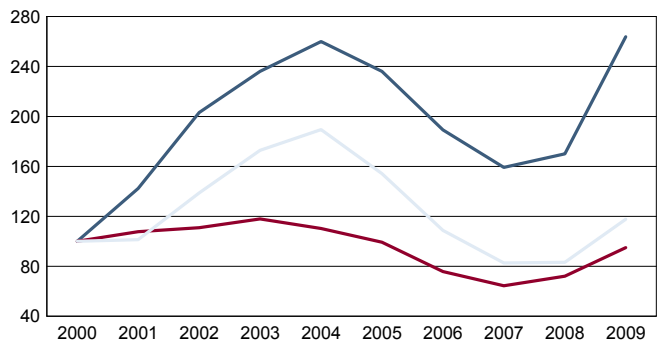
Sources : Insee, RP1999 et RP2007 exploitations principales.

CHOM T1 - Catégories de demandeurs d'emploi inscrits en fin de mois selon le sexe et l'âge

	Demandeurs de catégorie ABC				Demandeurs de catégorie A					
	Au 31 décembre 2009				Au 31 décembre 2009			Evolution 2008-2009 en %		
	Ensemble	%	Hommes	Femmes	Ensemble	Hommes	Femmes	Ensemble	Hommes	Femmes
Ensemble	3 127	100,0	1 623	1 504	2 249	1 204	1 045	34,1	35,0	33,1
15 à 24 ans	449	14,4	240	209	343	199	144	55,2	53,1	58,2
25 à 49 ans	2 108	67,4	1 073	1 035	1 498	774	724	30,7	32,3	29,1
50 ans ou plus	570	18,2	310	260	408	231	177	31,6	30,5	33,1
Chômeurs de longue durée	931	100,0	540	391	538	316	222	41,6	48,4	32,9
15 à 24 ans	50	5,4	30	20	32	19	13	68,4	58,3	85,7
25 à 49 ans	628	67,5	362	266	350	203	147	51,5	76,5	26,7
50 ans ou plus	253	27,2	148	105	156	94	62	20,0	9,3	40,9

Champ : demandeurs d'emploi inscrits à Pôle emploi, tenus de faire des actes positifs de recherche d'emploi.

Source : Pôle emploi, Dares, Statistiques du marché du travail.

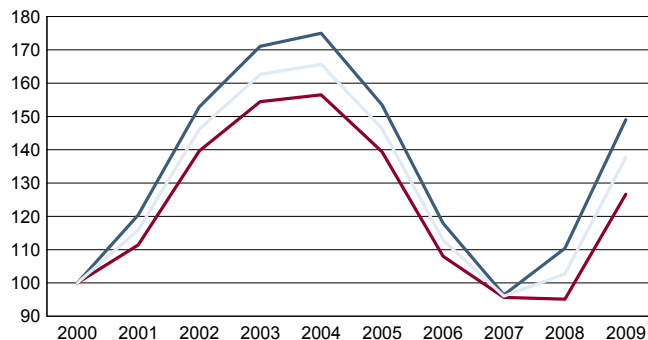
CHOM G1 - Evolution des DEFM de catégorie A selon l'âge


Indice base 100 en 2000

— moins de 25 ans — 50 ans ou plus — Longue durée

Champ : demandeurs d'emploi inscrits à Pôle emploi, tenus de faire des actes positifs de recherche d'emploi, sans emploi.

Source : Pôle emploi, Dares, Statistiques du marché du travail.

CHOM G2 - Evolution des DEFM de catégorie A selon le sexe


Indice base 100 en 2000

— Hommes — Femmes — Ensemble

Champ : demandeurs d'emploi inscrits à Pôle emploi, tenus de faire des actes positifs de recherche d'emploi, sans emploi.

Source : Pôle emploi, Dares, Statistiques du marché du travail.

CHOM T2 - Motif d'inscription des demandeurs d'emploi

	Demandeurs de catégorie ABC			Demandeurs de catégorie A				
	Au 31 décembre 2009			Au 31 décembre 2009			Evol 2008-2009 en %	
	Ensemble	%	dont femmes	Ensemble	%	dont femmes	Ensemble	Femmes
Ensemble	3 127	100,0	1 504	2 249	100,0	1 045	34,1	33,1
dont : licenciement	930	29,7	391	756	33,6	299	22,9	6,0
démission	94	3,0	49	61	2,7	29	-9,0	-19,4
fin de contrat à durée limitée	989	31,6	490	622	27,7	321	28,5	42,7
première entrée	122	3,9	59	98	4,4	47	48,5	56,7

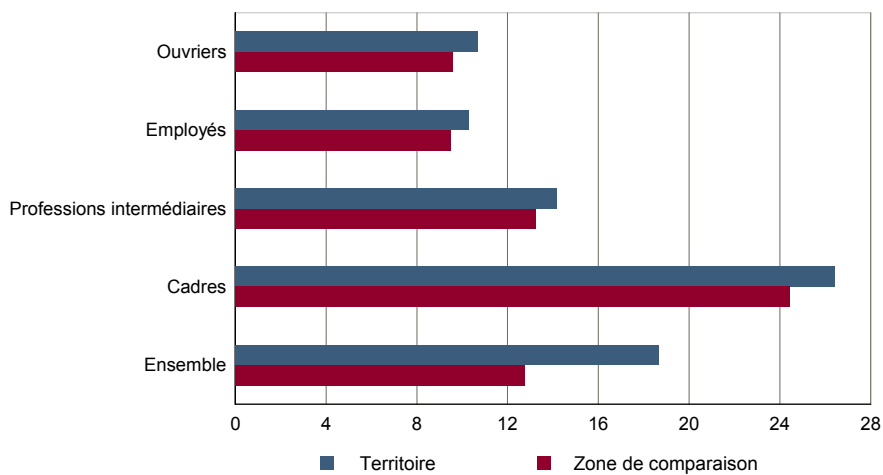
Champ : demandeurs d'emploi inscrits à Pôle emploi, tenus de faire des actes positifs de recherche d'emploi.

Source : Pôle emploi, Dares, Statistiques du marché du travail.

Salaire net horaire moyen (en euros) selon la catégorie socioprofessionnelle en 2007

	Ensemble	Temps complet	Temps partiel	Temps complet	
				Femmes	Hommes
Ensemble	18,4	18,7	15,8	15,5	20,7
Cadres	26,1	26,4	22,8	22,8	27,9
Professions intermédiaires	14,2	14,2	14,3	13,6	14,7
Employés	10,2	10,3	9,8	10,3	10,3
Ouvriers	10,6	10,7	9,2	9,6	10,9

Source : Insee, DADS - Fichier Salariés au lieu de résidence.

Salaire net horaire moyen (en euros) des salariés à temps complet selon la CS en 2007


Source : Insee, DADS - Fichier Salariés au lieu de résidence.

Impôts et revenus des foyers fiscaux
REV T1 - Impôts sur le revenu des foyers fiscaux

	2007	Evolution 2006-2007 en %
Ensemble des foyers fiscaux	49 596	0,3
Revenu net imposable (K Euros)	1 885 379	3,2
Revenu net imposable moyen (Euros)	38 015	2,9
Impôt moyen (Euros)	3 548	5,0
Foyers fiscaux imposés	37 997	1,2
Proportion	76,6 (%)	0,7 points
Revenu net imposable (K Euros)	1 771 833	4,1
Revenu net imposable moyen (Euros)	46 631	2,9
Impôt moyen (Euros)	4 631	4,1
Foyers fiscaux non imposés	11 599	-2,5
Proportion	23,4 (%)	-0,7 points
Revenu net imposable (en K Euros)	113 546	-8,7
Revenu net imposable moyen (Euros)	9 789	-6,4

Source : DGI, Impôt sur le revenu des personnes physiques.

REV G1 - Evolution du revenu net imposable moyen - Ensemble des foyers fiscaux

Le calcul du revenu imposable en 2006 a été modifié en conséquence le graphique présentant l'évolution du revenu net imposable moyen n'est pas édité

Revenus fiscaux des ménages

REV T2 - Ménages fiscaux

	2007
Nombre de ménages fiscaux	36 835
Nombre de personnes dans les ménages fiscaux	93 302
Part des ménages fiscaux imposés en %	82,8

Source : Insee, Revenus fiscaux localisés des ménages.

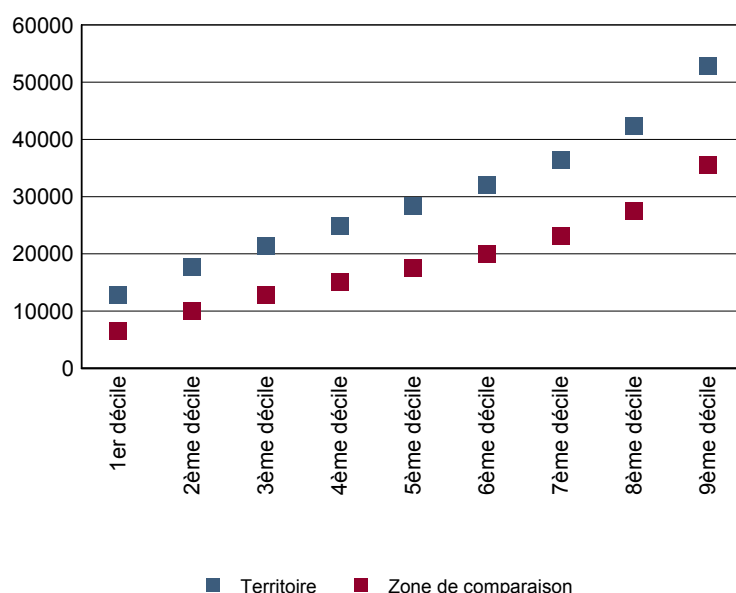
REV T3 - Ménages : distribution des revenus déclarés en euros par unité de consommation

	2007
Médiane	28 320
Rapport inter-déciles (sans unité)(1)	4,1
Limite du 1er quartile	19 634
Limite du 2ème quartile (médiane)	28 320
Limite du 3ème quartile	39 075
Limite du 1er décile	12 773
Limite du 2ème décile	17 644
Limite du 3ème décile	21 397
Limite du 4ème décile	24 838
Limite du 5ème décile (médiane)	28 320
Limite du 6ème décile	32 089
Limite du 7ème décile	36 450
Limite du 8ème décile	42 323
Limite du 9ème décile	52 768

(1) : le rapport inter-déciles (9ème décile/1er décile) établit le rapport entre les revenus les plus élevés et les revenus les plus faibles, en ôtant de chaque côté les 10% de personnes aux revenus par unité de consommation les plus extrêmes.

Source : Insee, Revenus fiscaux localisés des ménages.

REV G2 - Ménages : distribution des revenus déclarés en euros par unité de consommation en 2007



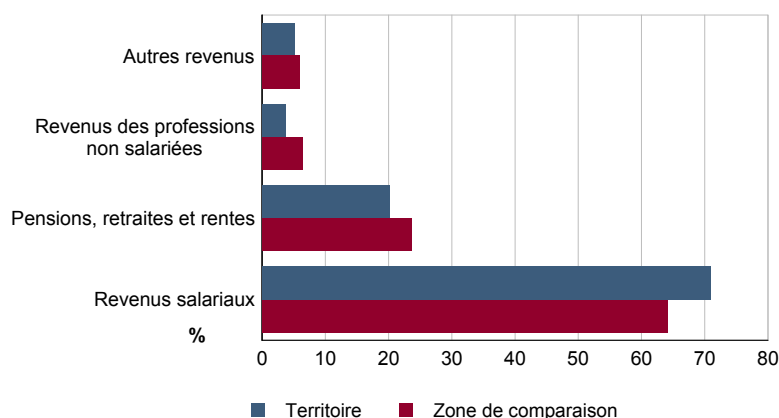
Source : Insee, Revenus fiscaux localisés des ménages.

REV T4 - Ménages : structure des revenus déclarés

	2007
	Part en %
Revenus salariaux	70,9
Pensions, retraites et rentes	20,2
Revenus des professions non salariées	3,8
Autres revenus	5,1

Source : Insee, Revenus fiscaux localisés des ménages.

REV G3 - Ménages : structure des revenus déclarés en 2007



Source : Insee, Revenus fiscaux localisés des ménages.

LOG T1M - Évolution du nombre de logements par catégorie

	1968	1975	1982	1990	1999	2007
Ensemble	21 685	27 151	30 860	34 434	38 695	40 506
Résidences principales	18 353	24 266	27 969	31 734	35 804	38 119
Résidences secondaires et logements occasionnels	2 210	1 342	1 244	1 196	842	609
Logements vacants	1 122	1 543	1 647	1 504	2 049	1 778

Sources : Insee, RP1968 à 1990 dénombrements - RP1999 et RP2007 exploitations principales.

LOG T2 - Catégories et types de logements

	2007	%	1999	%
Ensemble	40 506	100,0	38 695	100,0
Résidences principales	38 119	94,1	35 804	92,5
Résidences secondaires et logements occasionnels	609	1,5	842	2,2
Logements vacants	1 778	4,4	2 049	5,3
Maisons	21 541	53,2	20 683	53,5
Appartements	18 530	45,7	16 894	43,7

Sources : Insee, RP1999 et RP2007 exploitations principales.

LOG T3 - Résidences principales selon le nombre de pièces

	2007	%	1999	%
Ensemble	38 119	100,0	35 804	100,0
1 pièce	3 266	8,6	3 068	8,6
2 pièces	4 256	11,2	3 951	11,0
3 pièces	7 205	18,9	7 351	20,5
4 pièces	8 038	21,1	8 265	23,1
5 pièces ou plus	15 355	40,3	13 169	36,8

Sources : Insee, RP1999 et RP2007 exploitations principales.

LOG T4 - Nombre moyen de pièces des résidences principales

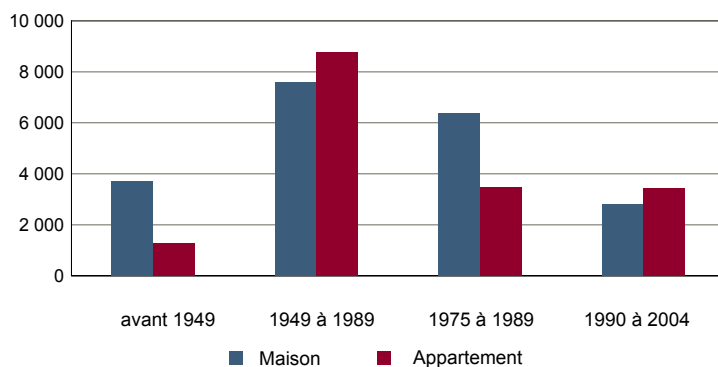
	2007	1999
Nombre moyen de pièces par résidence principale	4,1	4,0
- maison	5,2	5,0
- appartement	2,9	2,9

Sources : Insee, RP1999 et RP2007 exploitations principales.

LOG T5 - Résidences principales en 2007 selon la période d'achèvement

	Nombre	%
Résidences principales construites avant 2005	37 800	100,0
Avant 1949	5 058	13,4
De 1949 à 1974	16 448	43,5
De 1975 à 1989	9 933	26,3
De 1990 à 2004	6 361	16,8

Source : Insee, RP2007 exploitation principale.

LOG G1 - Résidences principales en 2007 selon le type de logement et la période d'achèvement


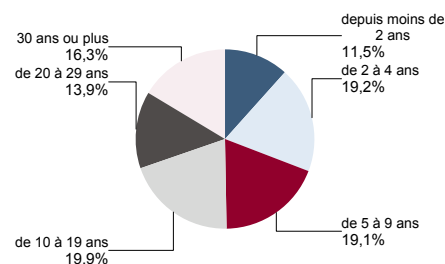
Résidences principales construites avant 2005.

Source : Insee, RP2007 exploitation principale.

LOG T6 - Ancienneté d'emménagement dans la résidence principale en 2007

	Nombre de ménages	Part des ménages en %	Population des ménages	Nombre moyen de pièces par	
				logement	personne
Ensemble	38 119	100,0	92 992	4,1	1,7
Depuis moins de 2 ans	4 394	11,5	9 192	2,9	1,4
De 2 à 4 ans	7 337	19,2	18 323	3,4	1,4
De 5 à 9 ans	7 273	19,1	20 937	4,1	1,4
10 ans ou plus	19 115	50,1	44 540	4,7	2,0

Source : Insee, RP2007 exploitation principale.

LOG G2 - Ancienneté d'emménagement des ménages en 2007


Source : Insee, RP2007 exploitation principale.

LOG T7 - Résidences principales selon le statut d'occupation

	2007			Ancienneté moyenne d'emménagement en année(s)	1999	
	Nombre	%	Nombre de personnes		Nombre	%
Ensemble	38 119	100,0	92 992	15	35 804	100,0
Propriétaire	24 528	64,3	64 064	18	22 517	62,9
Locataire	12 485	32,8	26 365	8	11 851	33,1
dont d'un logement HLM loué vide	4 448	11,7	11 215	12	4 443	12,4
Logé gratuitement	1 107	2,9	2 562	11	1 436	4,0

Sources : Insee, RP1999 et RP2007 exploitations principales.

LOG T8M - Confort des résidences principales

	2007	%	1999	%
Ensemble	38 119	100,0	35 804	100,0
Salle de bain avec baignoire ou douche	37 223	97,6	35 037	97,9
Chauffage central collectif	9 886	25,9	9 192	25,7
Chauffage central individuel	16 788	44,0	15 437	43,1
Chauffage individuel "tout électrique"	10 594	27,8	10 113	28,2

Sources : Insee, RP1999 et RP2007 exploitations principales.

LOG T9 - Équipement automobile des ménages

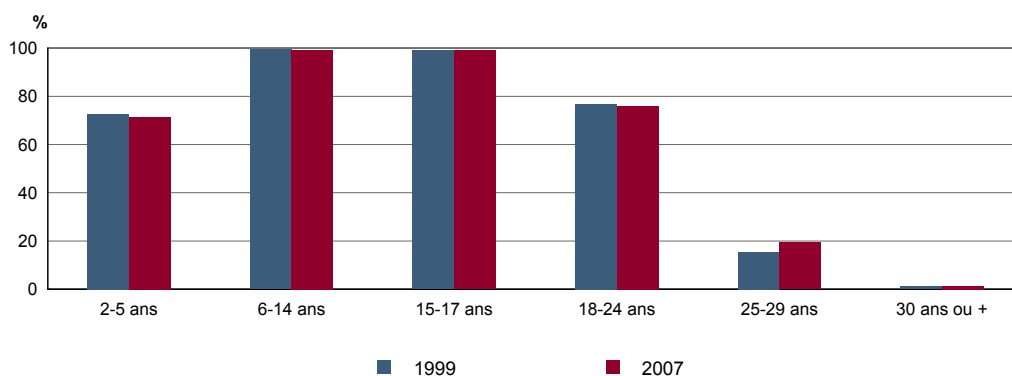
	2007	%	1999	%
Ensemble	38 119	100,0	35 804	100,0
Au moins un emplacement réservé au stationnement	28 597	75,0	26 884	75,1
Au moins une voiture	33 107	86,9	31 429	87,8
- 1 voiture	17 629	46,2	16 685	46,6
- 2 voitures ou plus	15 478	40,6	14 744	41,2

Sources : Insee, RP1999 et RP2007 exploitations principales.

FOR T1 - Scolarisation selon l'âge et le sexe en 2007

	Ensemble	Population scolarisée	Part de la population scolarisée en %		
			Ensemble	Hommes	Femmes
2 à 5 ans	4 765	3 401	71,4	70,1	72,7
6 à 14 ans	11 219	11 133	99,2	99,2	99,2
15 à 17 ans	3 889	3 851	99,0	98,6	99,4
18 à 24 ans	11 554	8 775	76,0	78,2	73,0
25 à 29 ans	6 261	1 219	19,5	21,4	17,2
30 ans ou plus	57 347	826	1,4	1,7	1,2

Source : Insee, RP2007 exploitation principale.

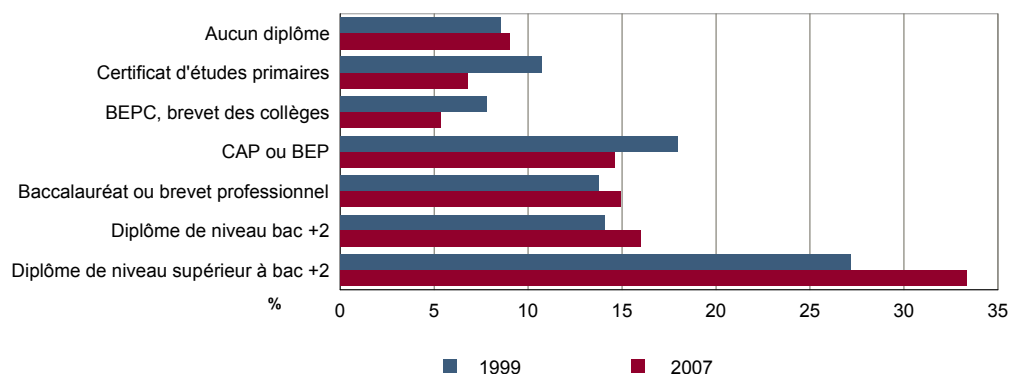
FOR G1 - Taux de scolarisation selon l'âge


Sources : Insee, RP1999 et RP2007 exploitations principales.

FOR T2 - Diplôme le plus élevé de la population non scolarisée de 15 ans ou plus selon le sexe en 2007

	Ensemble	Hommes	Femmes
Population non scolarisée de 15 ans ou plus	64 381	30 905	33 475
Part des titulaires en % :			
- d'aucun diplôme	9,0	8,8	9,3
- du certificat d'études primaires	6,8	5,0	8,5
- du BEPC, brevet des collèges	5,3	4,0	6,6
- d'un CAP ou d'un BEP	14,6	16,0	13,3
- d'un baccalauréat ou d'un brevet professionnel	14,9	13,8	15,9
- d'un diplôme de niveau bac + 2	16,0	13,2	18,5
- d'un diplôme de niveau supérieur à bac + 2	33,4	39,2	27,9

Source : Insee, RP2007 exploitation principale.

FOR G2 - Diplôme le plus élevé de la population non scolarisée de 15 ans ou plus


Sources : Insee, RP1999 et RP2007 exploitations principales.

DEN T1 - Créations d'entreprises par secteur d'activité en 2008
DEN G1 - Évolution des créations d'entreprises

	Ensemble	%	Taux de création
Ensemble	392	100,0	10,6

Champ : activités marchandes hors agriculture.
Source : Insee, REE (Sirène).

Graphique non éditable
(données à zéro)

DEN T2 - Créations d'entreprises individuelles par secteur d'activité en 2008

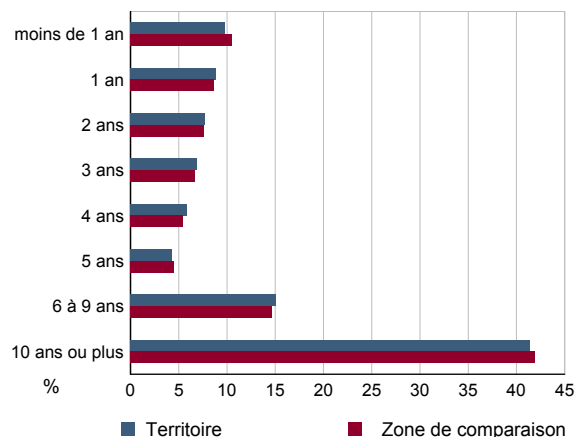
	Entreprises individuelles créées	dont auto-entrepreneurs créés	Part en % dans l'ensemble des créations	
			des entreprises individuelles	des auto-entrepreneurs
Ensemble				
Industrie				
Construction				
Commerce, transports, services divers				
dont commerce, réparation auto.				
Administration publique, enseignement, santé, action sociale				

Champ : activités marchandes hors agriculture.
Source : Insee, REE (Sirène).

DEN T3 - Nombre d'entreprises par secteur d'activité au 1er janvier 2008
DEN G2 - Âge des entreprises au 1er janvier 2008

	Nombre	%
Ensemble	6 796	100,0

Champ : activités marchandes hors agriculture.
Source : Insee, REE (Sirène).



Champ : activités marchandes hors agriculture.
Source : Insee, REE (Sirène).

DEN T4 - Créations d'établissements par secteur d'activité en 2008
DEN G3 - Évolution des créations d'établissements

	Ensemble	%	Taux de création
Ensemble	463	100,0	10,9

Graphique non éditable
(données à zéro)

Champ : activités marchandes hors agriculture.
Source : Insee, REE (Sirène)

DEN T5 - Nombre d'établissements par secteur d'activité au 1er janvier 2008

	Nombre	%
Ensemble	7 749	100,0

Champ : activités marchandes hors agriculture.
Source : Insee, REE (Sirène).

CEN T1 - Établissements actifs par secteur d'activité au 31 décembre 2007

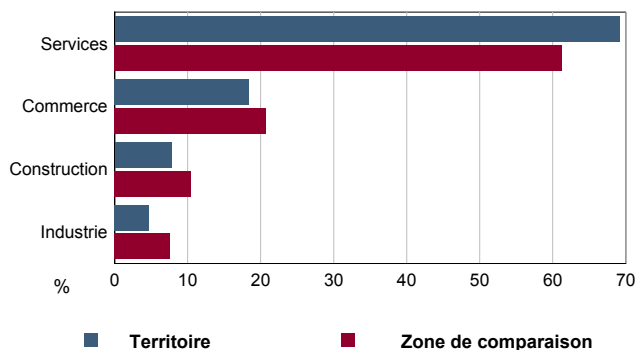
	Total	%	0 salarié	1 à 9 salarié(s)	10 à 19 salariés	20 à 49 salariés	50 salariés ou plus
Ensemble	4 923	100,0	2 828	1 630	213	137	115
Industrie	230	4,7	94	80	27	14	15
Construction	382	7,8	200	151	14	12	5
Commerce	906	18,4	478	349	34	24	21
Services	3 405	69,2	2 056	1 050	138	87	74

Champ : ensemble des activités hors agriculture, défense et intérim
Source : Insee, CLAP

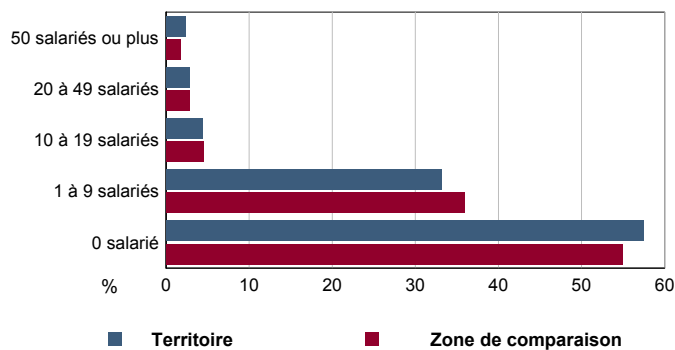
CEN T2 - Postes salariés par secteur d'activité au 31 décembre 2007

	Total	%	1 à 9 salarié(s)	10 à 19 salariés	20 à 49 salariés	50 à 99 salariés	100 salariés ou plus
Ensemble	41 056	100,0	5 186	2 865	4 269	4 195	24 541
Industrie	3 181	7,7	306	347	437	620	1 471
Construction	2 488	6,1	519	185	363	64	1 357
Commerce	4 114	10,0	1 050	467	703	1 189	705
Services	31 273	76,2	3 311	1 866	2 766	2 322	21 008

Champ : ensemble des activités hors agriculture, défense et intérim
Source : Insee, CLAP

CEN G1 - Répartition des établissements actifs par secteur d'activité au 31 décembre 2007


Champ : ensemble des activités hors agriculture, défense et intérim
Source : Insee, CLAP

CEN G2 - Répartition des établissements actifs par tranche d'effectif salarié au 31 décembre 2007


Champ : ensemble des activités hors agriculture, défense et intérim
Source : Insee, CLAP

CEN T3 - Établissements selon les sphères de l'économie au 31 décembre 2007

	Nombre	%	Postes salariés	%
Ensemble	4 923	100,0	41 056	100,0
Sphère non présenteielle	2 005	40,7	22 028	53,7
dont domaine public	22	1,1	4 995	22,7
Sphère présenteielle	2 918	59,3	19 028	46,3
dont domaine public	206	7,1	9 546	50,2

Champ : ensemble des activités hors agriculture, défense et intérim
Source : Insee, CLAP

CEN T4 - Entreprises (sièges sociaux actifs) par secteur d'activité au 31 décembre 2007

	Nombre	%
Ensemble	4 162	100,0
Industrie	200	4,8
Construction	349	8,4
Commerce	796	19,1
Services	2 817	67,7

Champ : ensemble des activités hors agriculture, défense et intérim
Source : Insee, CLAP

Exploitations agricoles

	Nombre d'exploitations		SAU (1) moyenne (ha)	
	2000	1988	2000	1988
Toutes exploitations (2)	32	46	74	46
dont exploitations professionnelles	19	33	117	62

(1) : Superficie agricole utilisée

(2) : y compris les exploitations sans SAU

Source : AGRESTE, recensements agricoles, 1988 et 2000

Superficies agricoles

	Exploitations concernées		Superficie (ha)	
	2000	1988	2000	1988
SAU (1) des exploitations sièges	26	41	2 361	2 109
Terres labourables	22	29	2 181	1 941
dont céréales	19	26	1 415	1 413
Superficie fourragère principale	4	8	186	103
dont superficie toujours en herbe	3	6	157	42
Superficie en fermage (2)	15	25	1 752	1 325

(1) : Superficie agricole utilisée

(2) : superficie en ha ou parc en propriété et copropriété

Source : AGRESTE, recensements agricoles 1988 et 2000

Cheptel

	Exploitations concernées		Effectif	
	2000	1988	2000	1988
Bovins	c	c	c	c
dont vaches	c	c	c	c
Volailles	0	9	0	9 046

Source : AGRESTE, recensements agricoles 1988 et 2000

Orientation technico-économique des exploitations

	Exploitations		Superficie agricole utilisée (ha)	
	2000	1988	2000	1988
Ensemble	26	41	2 361	2 109
dont : grandes cultures	19	16	1 986	1 463
légumes, fruits, viticulture	4	14	1	90
bovins	0	0	0	0
autres animaux	c	3	c	12

Source : AGRESTE, recensements agricoles 1988 et 2000

Répartition de la SAU selon les principales orientations technico-économiques en 2000

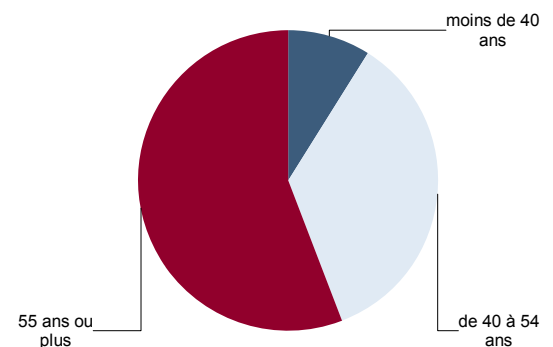
 Graphique non éditable
pour cause de secret statistique

Population - Main d'oeuvre

	2000	1988
Chefs d'exploitations et coexploitants	34	46
dont à temps complet	18	29
Population familiale active sur les exploitations	45	69
Unités de travail annuel (y.c. ETA-CUMA) (1)	71	112
dont : UTA familiales	29	48
UTA salariées	40	65

(1) : Entreprises de travaux agricoles (ETA), Coopératives d'utilisation de matériel agricole (CUMA)

Source : AGRESTE, recensements agricoles 1988 et 2000

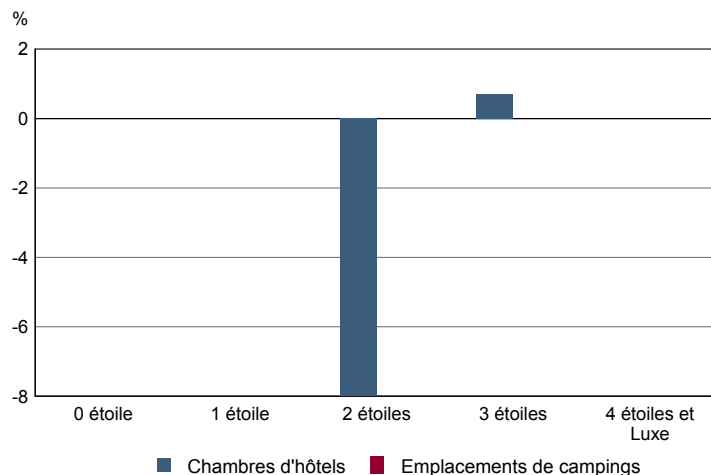
Répartition des chefs d'exploitation et coexploitants selon l'âge en 2000


Source : AGRESTE, recensement agricole 2000

TOU T1 - Nombre et capacité des hôtels selon le nombre d'étoiles

	au 01/01/2010		au 01/01/2006	
	Hôtels	Chambres	Hôtels	Chambres
Ensemble	8	546	8	558
0 étoile	2	100	2	100
1 étoile	0	0	0	0
2 étoiles	4	161	4	175
3 étoiles	2	285	2	283
4 étoiles et Luxe	0	0	0	0

Source : Insee, Direction du tourisme - hébergements touristiques.

TOU G1 - Évolution 2006 - 2010 des chambres d'hôtels et d'emplacements de camping(1) selon le nombre d'étoiles


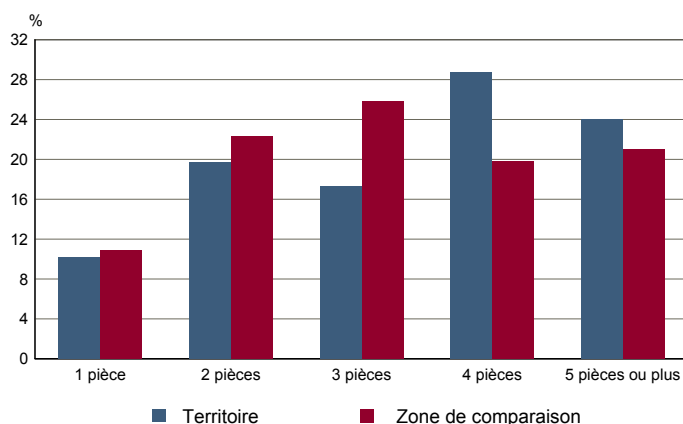
(1) : l'homologation 0 étoile n'existe pas pour les campings

Source : Insee, Direction du tourisme - hébergements touristiques.

TOU T2 - Nombre et capacité des campings selon le nombre d'étoiles

	au 01/01/2010		au 01/01/2006	
	Terrains	Emplacements	Terrains	Emplacements
Ensemble	0	0	0	0
1 étoile	0	0	0	0
2 étoiles	0	0	0	0
3 étoiles	0	0	0	0
4 étoiles	0	0	0	0

Source : Insee, Direction du tourisme - hébergements touristiques.

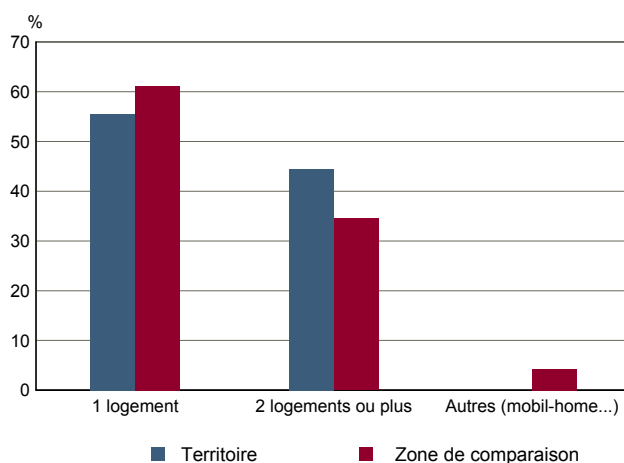
TOU G2 - Répartition en 2007 des résidences secondaires selon le nombre de pièces


Source : Insee, RP2007 exploitation principale.

TOU T3 - Résidences secondaires en 2007 selon la période d'achèvement

	Nombre	%
Ensemble des logements	40 506	100,0
dont résidences secondaires	397	1,0
Résidences secondaires construites avant 2005	395	100,0
Avant 1949	67	17,0
De 1949 à 1974	174	44,1
De 1975 à 1989	77	19,6
De 1990 à 2004	76	19,3

Source : Insee, RP2007 exploitation principale.

TOU G3 - Répartition en 2007 des résidences secondaires selon le nombre de logements


Source : Insee, RP2007 exploitation principale.